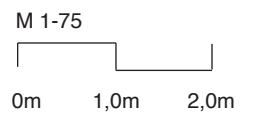
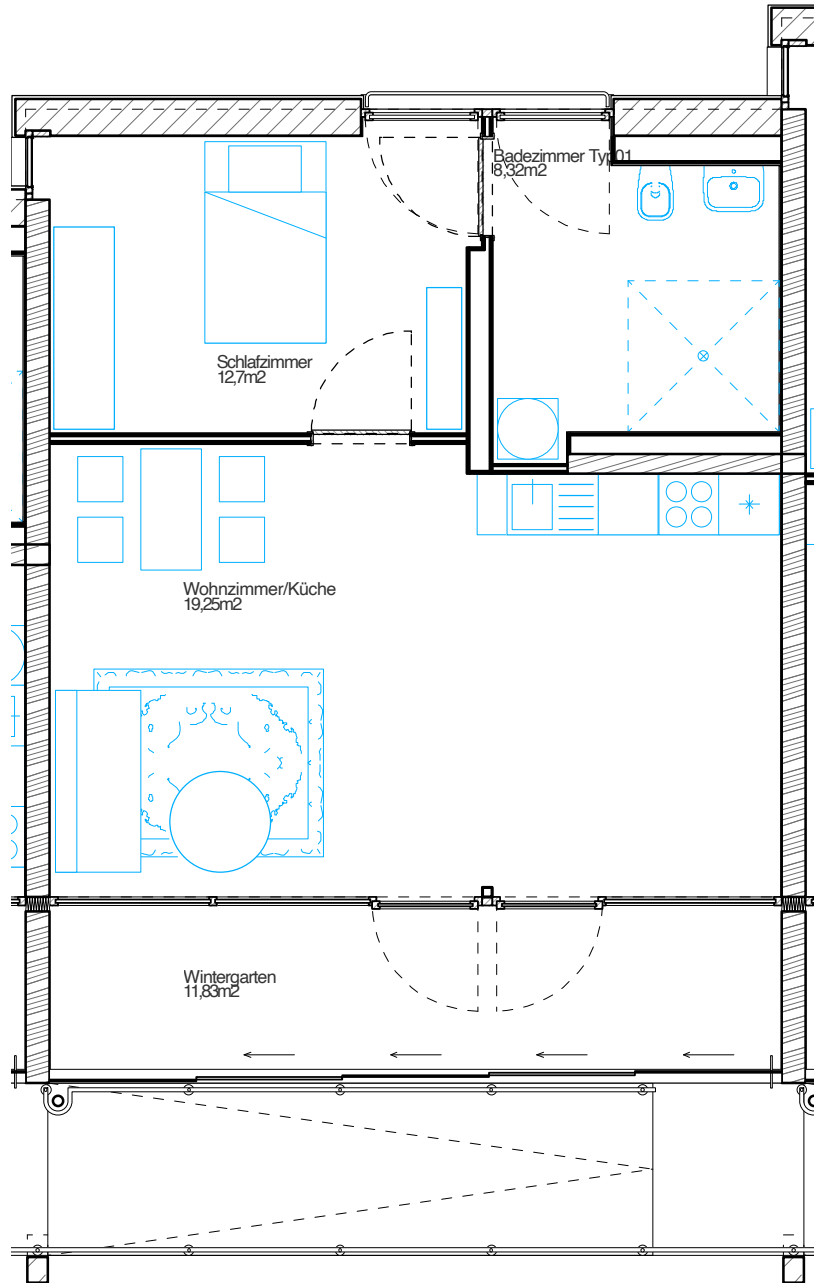


**Wohnung 1.4** (gefördert, rollstuhlgerecht)  
 1. Obergeschoss



Anzahl Zimmer	Größe	zu zeichnende Geschäftsanteile	Nutzungsentgelt	Umlage Gemeinschaftsräume	Betriebskosten (inkl. Pauschale für Strom)	Gesamtkosten monatlich
2	58,2 m <sup>2</sup>	als geförderte Wohnung 44.000,00 €	396,00 €	40,80 €	131,00 €	567,80 €